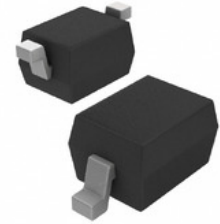


DATASHEET

BZX384C20-E3-18			
Giới thiệu	DIODE ZENER 20V 200MW SOD323		
Loại sản phẩm	Điốt - Zener - Đơn		
Nhà sản xuất	Electro-Films (EFI) / Vishay		
Website	semitech.vn		
Báo giá & đặt hàng	Hotline: 0919944885 - admin@semitech.vn		
Thông tin sản phẩm			
BZX384C20-E3-18 là hàng mới và nguyên bản, Tìm cổ phiếu linh kiện điện tử BZX384C20-E3-18, Bảng dữ liệu, hàng tồn kho và giá tại Semitech.vn trực tuyến, Đặt hàng BZX384C20-E3-18 Vishay Semiconductor Diodes Division với sự bảo đảm và tin cậy từ Giới hạn công nghệ Semitech.vn . Giao hàng qua DHL / FedEx / UPS. Thanh toán bằng chuyển khoản hoặc PayPal là OK.			
Mã SP	BZX384C20-E3-18	Thông tin sản phẩm	DIODE ZENER 20V 200MW SOD323
Loại sản phẩm	Điốt - Zener - Đơn	Nhà sản xuất	Electro-Films (EFI) / Vishay
Gói / Trường hợp	Tape & Reel (TR)	Voltage - Zener (chữ Nôm) (Vz)	20V
Lòng khoan dung	±5%	Gói thiết bị nhà cung cấp	SOD-323
Power - Max	200mW	Bao bì	Tape & Reel (TR)
Gói / Case	SC-76, SOD-323	Nhiệt độ hoạt động	-55°C ~ 150°C
gắn Loại	Surface Mount	Trở kháng (Max) (Zzt)	55 Ohm
Hiện tại - Xếp Rò rỉ @ VR	50nA @ 14V	-	
Báo giá & đặt hàng	Hotline: 0919944885 - admin@semitech.vn		



Danh mục sản phẩm

1. Các mô-đun điều khiển năng lượng
2. Diode - Bộ chỉnh lưu - Đơn
3. Diode - Bộ chỉnh lưu - Mảng
4. Diode - Bộ chỉnh lưu cầu
5. Điốt - điện dung biến thiên (Varicaps, Varactors)
6. Điốt - RF
7. Điốt - Zener - Đơn
8. Điốt - Zener - mảng
9. Thyristor - DIACs, SIDACs
10. Thyristor - SCR
11. Thyristor - SCRs - Các mô-đun
12. Thyristor - TRIAC
13. Transistors - FETs, MOSFETs - RF
14. Transistors - lưỡng cực (BJT) - RF
15. Transistors - Mục đích đặc biệt
16. Transistor - FETs, MOSFETs - Đơn
17. Transistor - FETs, MOSFETs - Mảng
18. Transistor - IGBT - Đơn
19. Transistor - IGBT - Mảng
20. Transistor - IGBTs - Các mô-đun
21. Transistor - JFETs
22. Transistor - Lập trình Unijunction
23. Transistor - lưỡng cực (BJT) - đơn
24. Transistor - lưỡng cực (BJT) - đơn, Pre-Biased
25. Transistor - Lưỡng cực (BJT) - Mảng
26. Transistor - Lưỡng cực (BJT) - Mảng, Pre-Biased