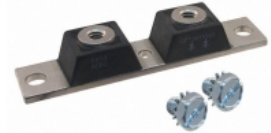


DATASHEET

CPT30145			
Giới thiệu	DIODE MODULE 45V 150A 2TOWER		
Loại sản phẩm	Diode - Bộ chỉnh lưu - Màng		
Nhà sản xuất	Microsemi Corporation		
Website	semitech.vn		
Báo giá & đặt hàng	Hotline: 0919944885 - admin@semitech.vn		
Thông tin sản phẩm			
CPT30145 là hàng mới và nguyên bản, Tìm cổ phiếu linh kiện điện tử CPT30145, Bảng dữ liệu, hàng tồn kho và giá tại Semitech.vn trực tuyến, Đặt hàng CPT30145 Microsemi Corporation với sự bảo đảm và tin cậy từ Giới hạn công nghệ Semitech.vn . Giao hàng qua DHL / FedEx / UPS. Thanh toán bằng chuyển khoản hoặc PayPal là OK.			
Mã SP	CPT30145	Thông tin sản phẩm	DIODE MODULE 45V 150A 2TOWER
Loại sản phẩm	Diode - Bộ chỉnh lưu - Màng	Nhà sản xuất	Microsemi Corporation
Gói / Trường hợp	Bulk	Voltage - Chuyển tiếp (VF) (Max) @ Nếu	620mV @ 200A
Voltage - DC Xếp (VR) (Max)	45V	Gói thiết bị nhà cung cấp	Twin Tower
Tốc độ	Fast Recovery = 200mA (Io)	Bao bì	Bulk
Gói / Case	Twin Tower	gắn Loại	Chassis Mount
Loại diode	Schottky	Cấu hình diode	1 Pair Common Cathode
Hiện tại - Xếp Rò rỉ @ VR	4mA @ 45V	Hiện tại - Trung bình sửa chữa (Io) (mỗi Diode)	150A
Báo giá & đặt hàng	Hotline: 0919944885 - admin@semitech.vn		



Danh mục sản phẩm

1. Các mô-đun điều khiển năng lượng
2. Diode - Bộ chỉnh lưu - Đơn
3. Diode - Bộ chỉnh lưu - Mảng
4. Diode - Bộ chỉnh lưu cầu
5. Điốt - điện dung biến thiên (Varicaps, Varactors)
6. Điốt - RF
7. Điốt - Zener - Đơn
8. Điốt - Zener - mảng
9. Thyristor - DIACs, SIDACs
10. Thyristor - SCR
11. Thyristor - SCRs - Các mô-đun
12. Thyristor - TRIAC
13. Transistors - FETs, MOSFETs - RF
14. Transistors - lưỡng cực (BJT) - RF
15. Transistors - Mục đích đặc biệt
16. Transistor - FETs, MOSFETs - Đơn
17. Transistor - FETs, MOSFETs - Mảng
18. Transistor - IGBT - Đơn
19. Transistor - IGBT - Mảng
20. Transistor - IGBTs - Các mô-đun
21. Transistor - JFETs
22. Transistor - Lập trình Unijunction
23. Transistor - lưỡng cực (BJT) - đơn
24. Transistor - lưỡng cực (BJT) - đơn, Pre-Biased
25. Transistor - Lưỡng cực (BJT) - Mảng
26. Transistor - Lưỡng cực (BJT) - Mảng, Pre-Biased